

产品规格书

PRODUCT SPECIFICATION

单双色 Wi-Fi 卡

HD-W66

V7.0

一、概述

HD-W66 (简称 W66) 是针对门头、店面招牌等场合推出的 LED 显示屏 Wi-Fi 控制卡, 可显示文本、时钟、计数、计时等多种内容, 支持手机无线连接更新节目。同时还标配网口、USB 接口和串口, 用于更新节目或调试参数。配套软件界面简洁、操作方便, 同时具有低成本、高性价比等特点。

应用软件:

PC 端: HDSign (HD2020) ;

移动端: “屏掌控”、“屏掌控单色版”。

二、连接示意图

Wi-Fi 控制卡通电后, 手机、笔记本电脑可连接控制卡的 Wi-Fi 热点进行调试或更新节目, 也可以通过 U 盘更新节目。



三、功能列表

内容	功能说明
控制范围	单色 2048*512, 最宽8192, 最高512; 双色 1024*512, 七彩 1344*256
FLASH 容量	8M Byte (实用 7.5MB)
通讯方式	U盘、Wi-Fi、网口、串口 (RS232、RS485)
节目数量	1000
区域数量	20个, 独立分区, 独立特效, 独立边框
显示内容	文本、动画字、3D 字、图文 (图片、SWF)、Excel、时间、温度 (温湿度)、计时、计数、农历
显示方式	顺序显示、按键切换、遥控控制
时钟功能	<ol style="list-style-type: none"> 1、支持万年历、模拟时钟、农历 2、正计时、倒计时显示 3、显示字体、字号、颜色、位置等可以任意设定 4、支持多时区显示
扩展设备	温度、湿度、遥控、光敏等传感器
自动开关屏	支持定时开关屏
亮度调节	支持三种亮度调节模式: 手动调节、自动调节、按时间段调节
工作功率	3 瓦特

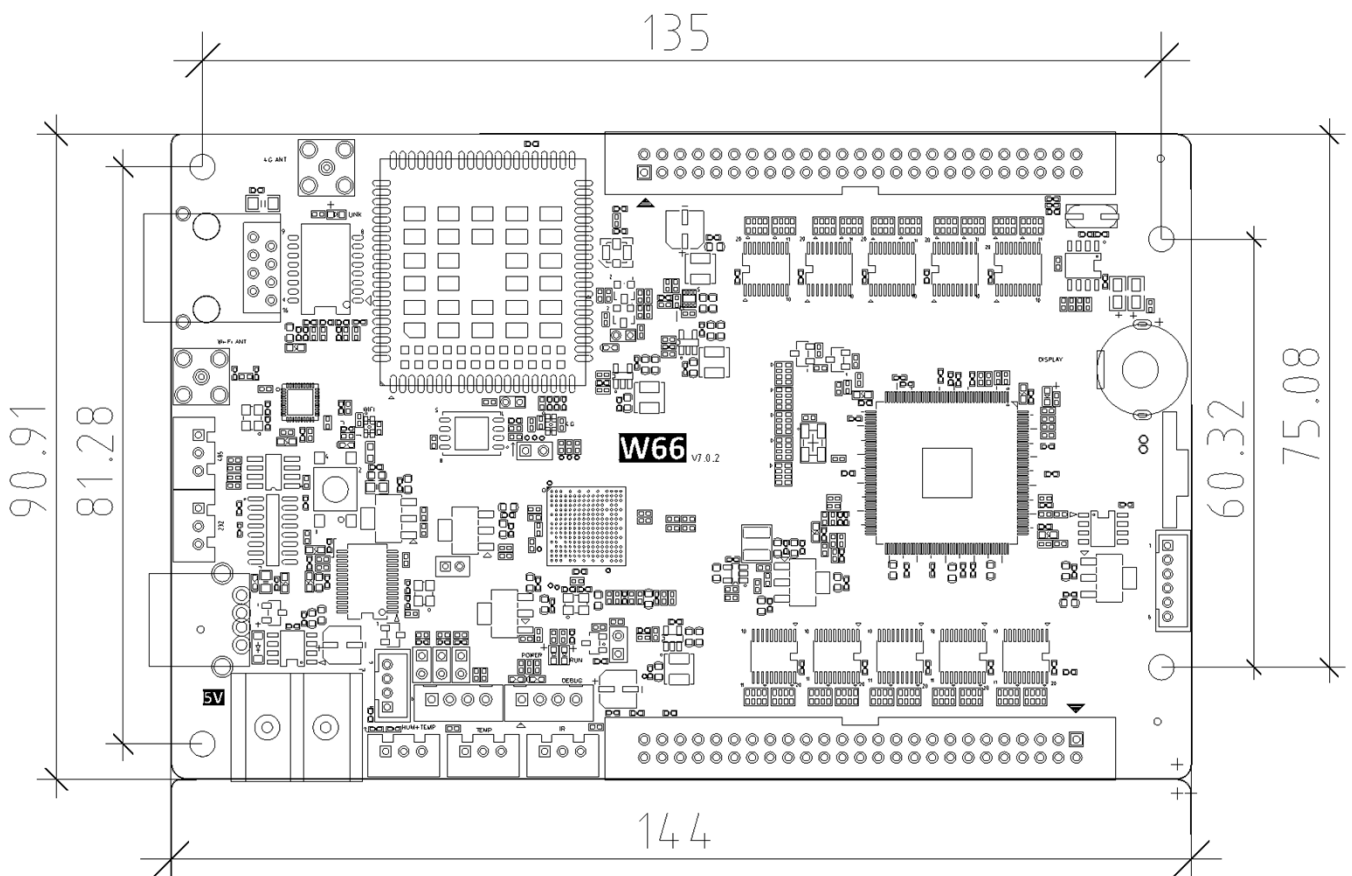
四、接口定义

VCC	2	1	GND	VCC	2	1	GND
VCC	4	3	GND	VCC	4	3	GND
NC	6	5	GND	NC	6	5	GND
BD7	8	7	NC	NC	8	7	BD7
RD7	10	9	GD7	RD7	10	9	GD7
BD6	12	11	NC	NC	12	11	BD6
RD6	14	13	GD6	RD6	14	13	GD6
BD5	16	15	NC	NC	16	15	BD5
RD5	18	17	GD5	RD5	18	17	GD5
BD4	20	19	NC	NC	20	19	BD4
RD4	22	21	GD4	RD4	22	21	GD4
BD3	24	23	NC	NC	24	23	BD3
RD3	26	25	GD3	RD3	26	25	GD3
BD2	28	27	NC	NC	28	27	BD2
RD2	30	29	GD2	RD2	30	29	GD2
BD1	32	31	NC	NC	32	31	BD1
RD1	34	33	GD1	RD1	34	33	GD1
BD0	36	35	NC	NC	36	35	BD0
RD0	38	37	GD0	RD0	38	37	GD0
LC	40	39	LD	LC	40	39	LD
LA	42	41	LB	LA	42	41	LB
CKA	44	43	STB	CKA	44	43	STB
GND	46	45	OE	GND	46	45	OE
GND	48	47	VCC	GND	48	47	VCC
GND	50	49	VCC	GND	50	49	VCC

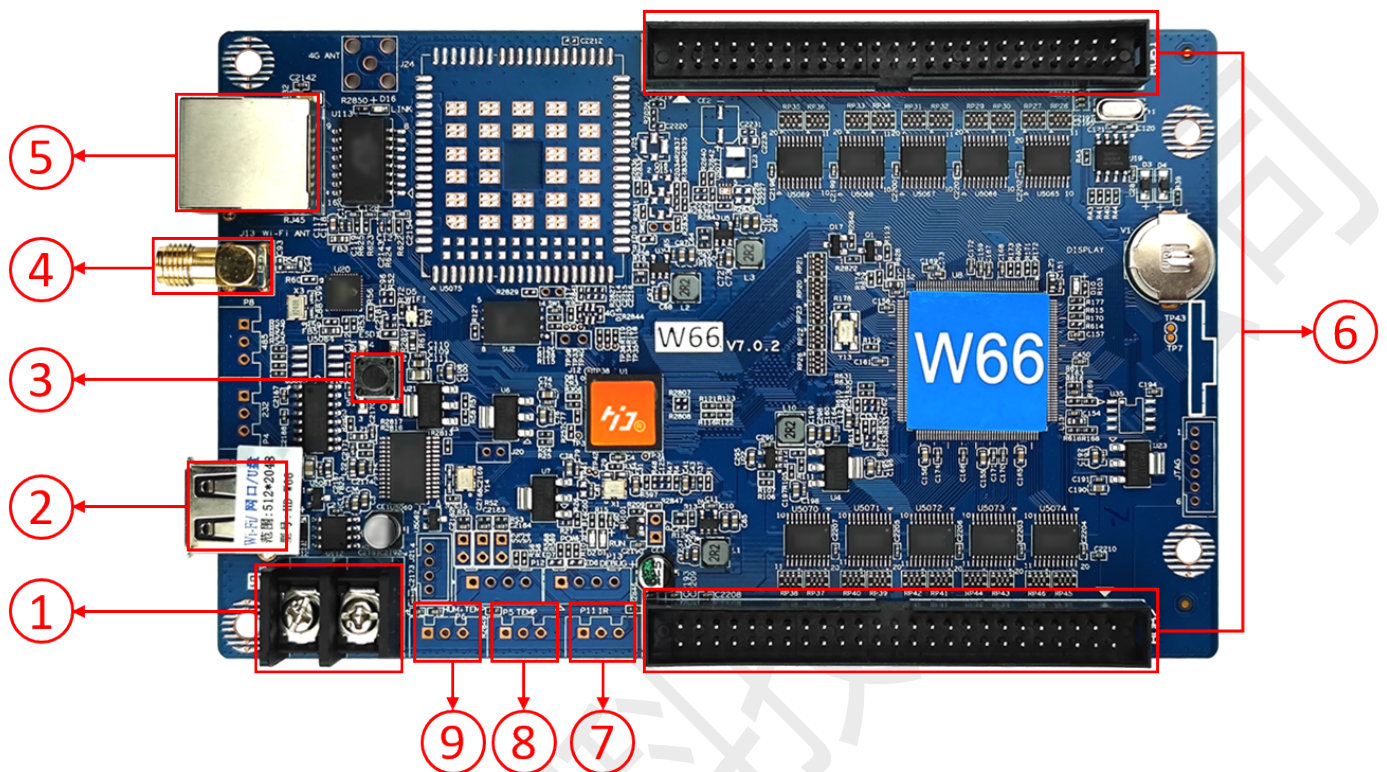
General Full Color Port1

General Full Color Port 2

五、产品尺寸



六、接口说明



序号	接口	说明
1	电源接口	连接 5V 直流电源
2	USB 接口	插入 U 盘，可用于设置参数和更新节目
3	测试按键	测试显示屏模组
4	Wi-Fi 接口	连接外置天线接口，增强 Wi-Fi 信号
5	网口	连接网线，用于调试或发送节目
6	HUB 接口	通用 HUB 接口，安装 HUB 转接板，连接 LED 显示屏模组
7	P11	连接红外接收头，配合遥控器使用，用于切换节目
8	P5	连接温/湿度传感器，在 LED 屏上显示数值
9	P6	连接温/湿度传感器，在 LED 屏上显示

七、基本参数

参数项	参数值
工作电压 (V)	DC 4.2V-5.5V
工作温度 (°C)	-40°C~80°C
工作湿度 (RH)	0~95%RH
存储温度 (RH)	-40°C~105°C

注意事项:

- 1) 为保证控制卡在正常运行中的时间存储, 请确保控制卡上的电池正常未松落;
- 2) 为确保系统的长期稳定运行, 请尽量使用标准的 5V 电源电压供电。